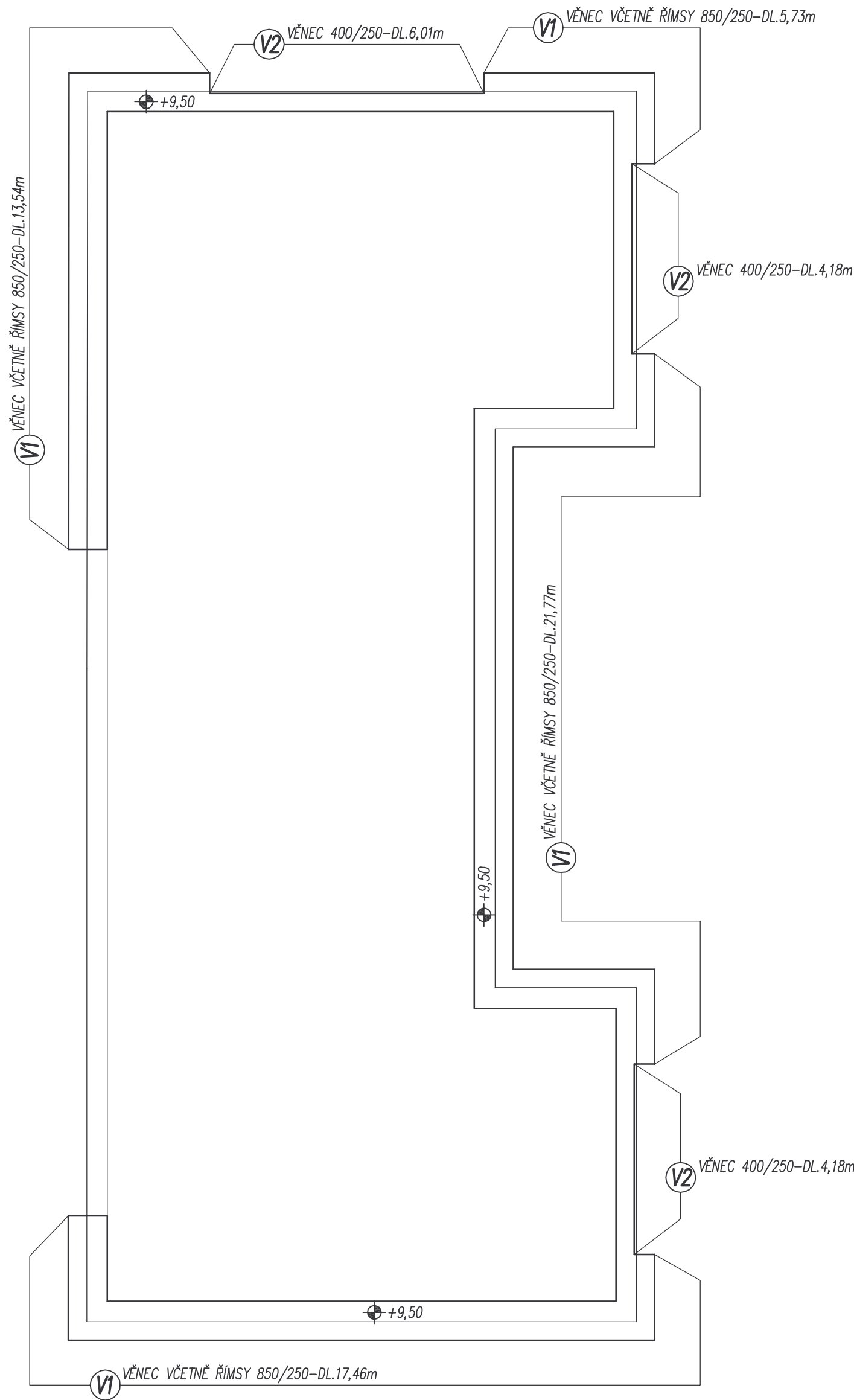
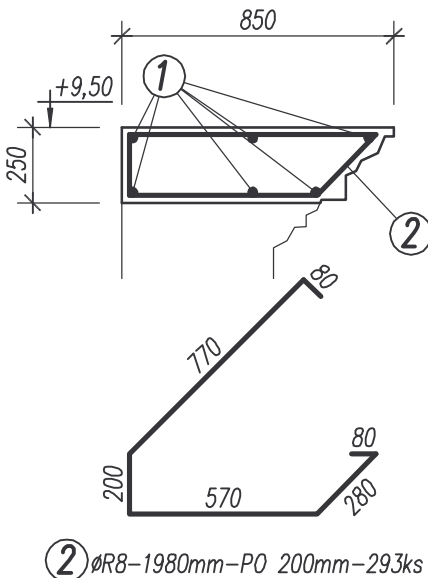


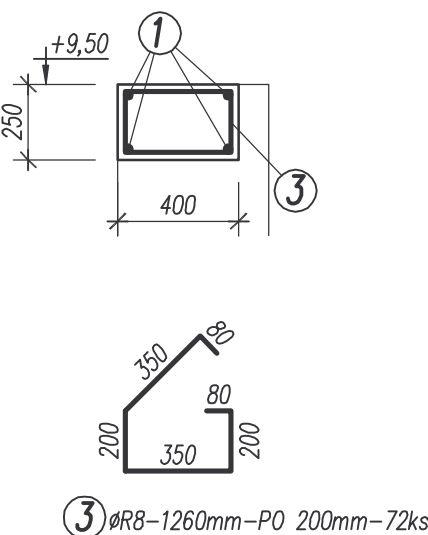
SCHÉMA PŮDORYSU 1:100



VĚNEC V1 -1:25  
CELKOVÁ DÉLKA 58,50m



VĚNEC V2 -1:25  
CELKOVÁ DÉLKA 14,37m



VÝPIS VÝZTUŽE :

OZN.	PROFIL	DÉLKA		POČET	R8	R16
		m	ks			
1	R16	450,00				450,00
2	R8	1,98	293		580,14	
3	R8	1,26	72		90,72	
4	R16	1,60	32			51,20
DÉLKA (PLOCHA)		m (m2)			670,86	501,20
VÁHA / m (m2)			kg		0,395	1,578
VÁHA CELKEM			kg		264,99	790,90

NÁROŽNÍ PRVEK

4) 8\*4ØR16-1600mm-32ks

BETON : C25/30-XC1

VÝZTUŽ : B500B


KRYTÍ VÝZTUŽE 25mm

POZNÁMKA :

1) VĚNEC V2 POD VIKÝŘI LZE V PŘÍČNÉM ŘEZU UPRAVIT PODLE SKUTEČNÝCH TLOUŠŤEK ZDIVA (ZDIVO VIKÝŘŮ NEBUDE DEMOLOVÁNO), ÚPRAVA BUDE STANOVENA AUTORSKÝM DOZOREM.

2)

3)

ZHOTOVITEL: STAVOPROJEKT OLOMOUC a.s. Holická 568/31y, 772 00 Olomouc, Telefon: 585531111, Fax: 585531333 E-mail: info@stavoprojekt.cz, IČ: 45192031, DIČ: CZ45192031		RAZÍTKO:		 STAVOPROJEKT OLOMOUC a.s.		
STUPEŇ DOKUMENTACE: <b>DOKUMENTACE PRO PROVEDENÍ STAVBY</b>		ŘEDITEL: RNDr. L. Šťastný	MANAŽER PROJEKTU: PaedDr. Zoja Šťastná			
INVESTOR: MENDELOVA UNIVERZITA V BRNĚ ZEMEDĚLSKÁ 1665/1, 613 00 BRNO	HLAVNÍ INŽENÝR PROJEKTU: Ing. Jiří Vician		VEDOUcí PROJEKTANT: Ing. Jiří Vician		ZAK.ČÍSLO: 11-001/340	PARÉ:
UŽIVATEL: ZAHRADNICKÁ FAKULTA VALTICKÁ 337, 691 44 LEDNICE	ODPOVĚDNÝ PROJEKTANT: Ing. J. Zmrzlý		VYPRACOVAL: Ing. J. Zmrzlý		DATUM: 25/07/2017	FORMÁT: -
MÍSTO STAVBY: LEDNICE, k.ú. Lednice na Moravě 679828					MĚŘÍTKO: 1:25, 1:100	
KRAJ: JIHO-MORAVSKÝ						
ZAKÁZKA: <b>REKONSTRUKCE OBJEKTU C V LEDNICI</b>						
OBJEKT: <b>SO-01</b>	<b>STAVEBNĚ KONSTRUKČNÍ ČÁST</b>				ČÁST: <b>D.1.2</b>	
VÝKRES: <b>Ž.B. VĚNEC POD POZEDNICÍ V PODKROVÍ</b>					ČÁST: <b>09</b>	